



INGRESSO IN DISCARICA

Gestione del traffico con sistema semaforico o pioviera a terra



- Area per il confezionamento della miscela e per lo stoccaggio delle materie prime per l'intervento in Vallin dell'Aquila
- Possibili aree per il confezionamento della miscela e per lo stoccaggio delle materie prime per l'intervento in Pian dei Pinoli
- Baraccamenti e servizi igienici
- Posti auto
- Percorsi vietati all'impresa
- Viabilità di cantiere utilizzata anche da mezzi AAMPS e da privati
- Viabilità di cantiere utilizzata anche da mezzi AAMPS

AAMPS

Azienda Ambientale di Pubblico Servizio S.p.A.

LIVORNO

DISCARICA DI VALLIN DELL'AQUILA

INTERVENTI DI MESSA IN SICUREZZA PERMANENTE
E DI BONIFICA ai sensi del D.M. 471/99
RIELABORATO ED AGGIORNATO
ai sensi del D.Lgs. 152/06 PARTE QUARTA TITOLO V

INTERVENTI DI BONIFICA
LOTTO 1

PROGETTO ESECUTIVO DIAFRAMMI

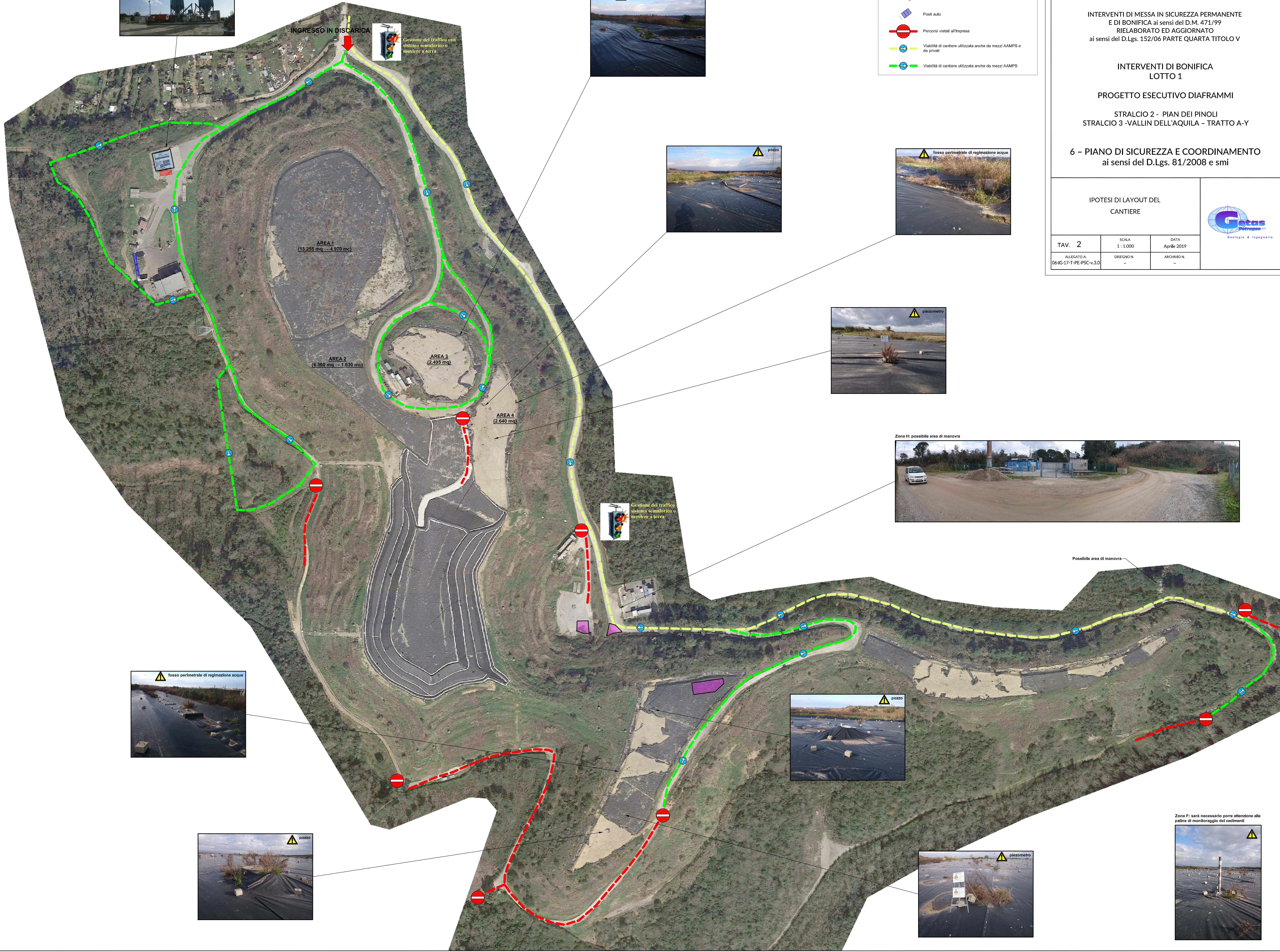
STRALCIO 2 - PIAN DEI PINOLI
STRALCIO 3 - VALLIN DELL'AQUILA - TRATTO A-Y

6 - PIANO DI SICUREZZA E COORDINAMENTO
ai sensi del D.Lgs. 81/2008 e smi

IPOTESI DI LAYOUT DEL
CANTIERE



TAV. 2	SCALA 1:1.000	DATA Aprile 2019
ALLEGATO A: 06-HG-17-T-PE-PSC-v.3.0	DISEGNO N. -	ARCHIVIO N. -



Gestione del traffico sistema semaforico o pioviera a terra

